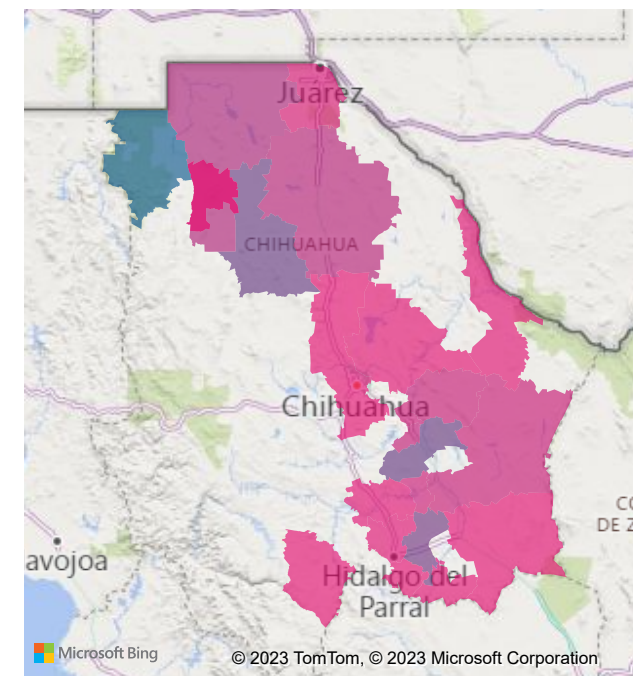


# Concentrado de Estadística Agrícola por Variedad

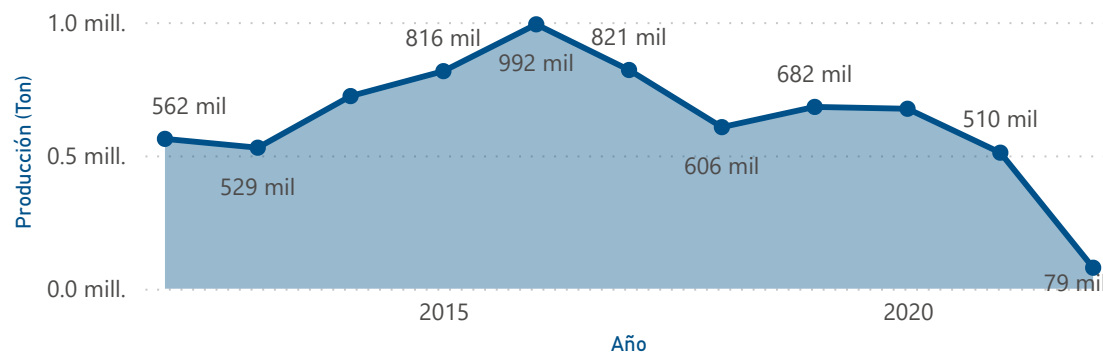
Año: 2022 | Cultivo: Chile verde | Variedad: Todas | Región: Todas | Municipio: Todas | Ciclo: Todas | Régimen Hídrico: Todas

Variedad	Sup. Sembrada (Ha)	Sup. Siniestrada (Ha)	Sup. Cosechada (Ha)	Producción (Ton)	Valor Económico (Miles de Pesos)	Rendimiento (ton/ha)
Chile seco colorado	7,071	0	7,071	15,997	\$1,124,269	2.26
Chile verde chilaca	633	0	633	18,144	\$228,448	28.66
Chile seco mirasol	1,380	0	1,380	2,939	\$207,858	2.13
Chile verde jalapeño	710	40	670	26,291	\$199,123	37.03
Chile verde cayene	633	0	633	11,961	\$116,677	18.90
Chile seco de árbol (cola de rata)	403	35	368	768	\$84,383	1.91
Chile verde caloro	71	0	71	1,920	\$16,699	27.04
Chile verde poblano	13	0	13	364	\$5,270	28.00
Chile verde caloro malla sombra	3	0	3	270	\$4,590	90.00
<b>Total</b>	<b>10,917</b>	<b>75</b>	<b>10,842</b>	<b>78,655</b>	<b>\$1,987,317</b>	<b>7.20</b>

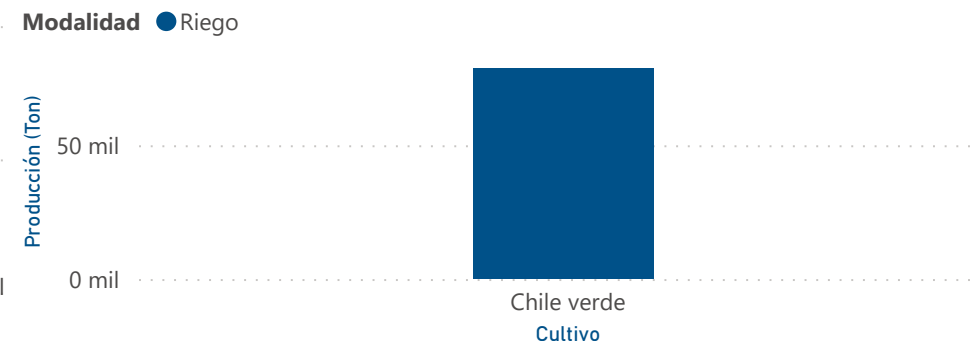
**10,917**  
 (Ha) Sup. Sembrada  
**10,842**  
 (Ha) Sup. Cosechada  
**78,655**  
 Producción (Ton)  
**\$1,987,317**  
 Valor de la producción



Producción (Ton) por Año



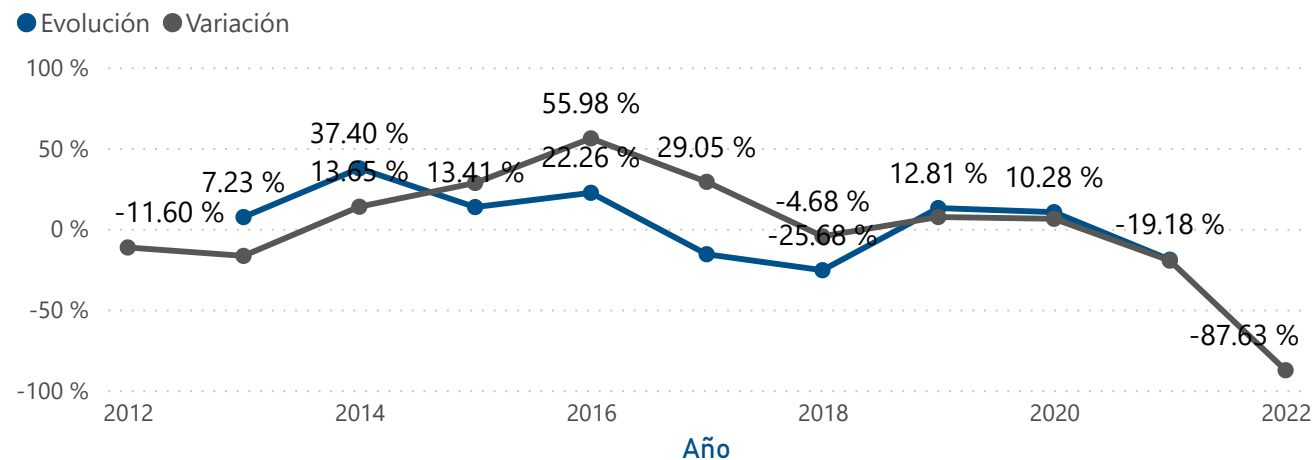
Producción (Ton) por Cultivo y Modalidad



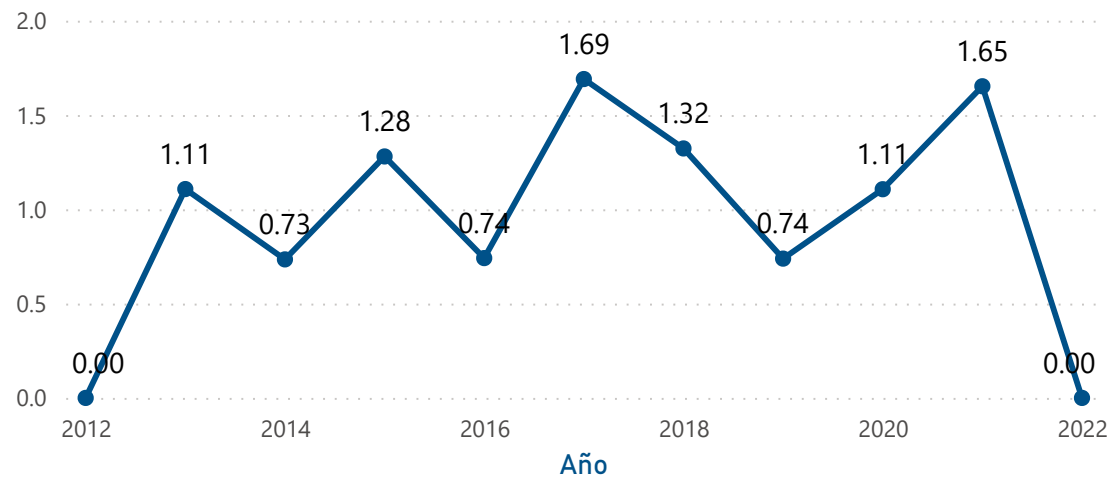
Año: 2022 | Cultivo: Chile verde | Variedad: Todas | Región: Todas | Municipio: Todas | Ciclo: Todas | Régimen Hídrico: Todas

Año	Cultivo	Valor (Miles de Pesos)	Producción (Ton)
2022	Chile verde	\$1,987,317	78,655
<b>Total</b>		<b>\$1,987,317</b>	<b>78,655</b>

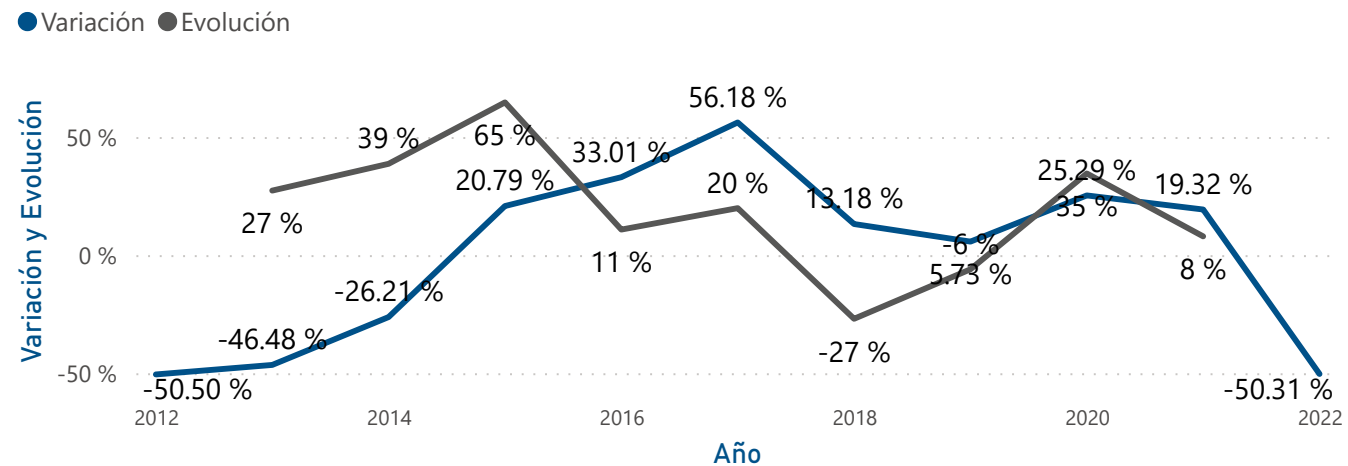
Evolución de producción y variación respecto a la media



Índice de producción y precios por Año



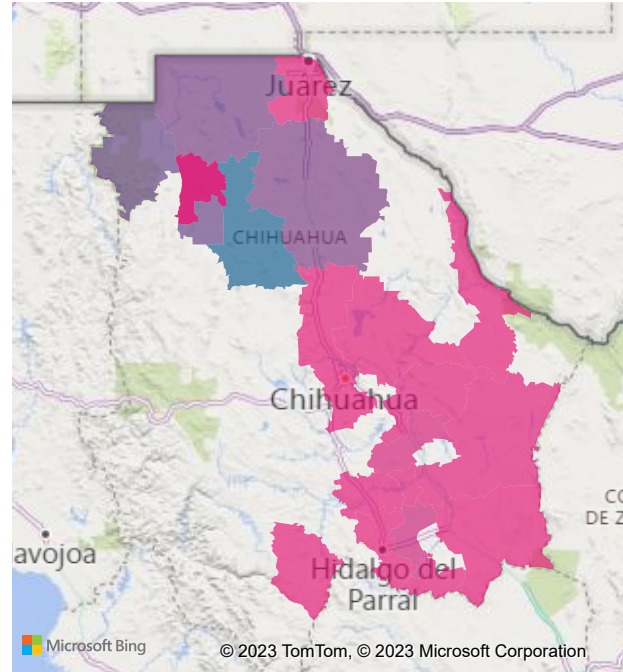
Evolución del valor económico y variación respecto a la media



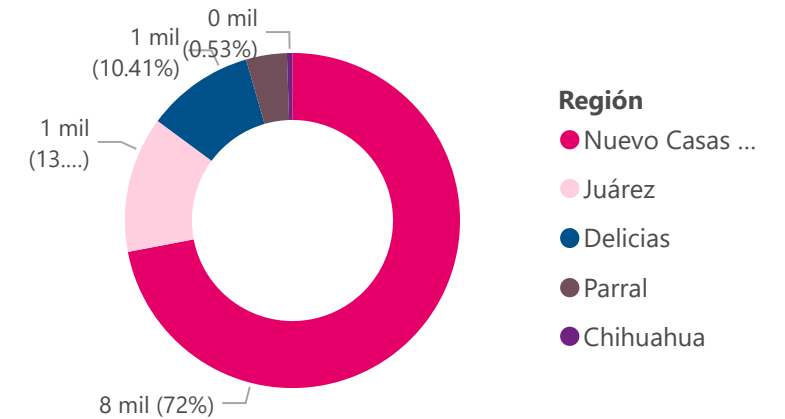
Año: 2022 | Cultivo: Chile verde | Variedad: Todas | Región: Todas | Municipio: Todas | Ciclo: Todas | Régimen Hídrico: Todas

Municipio	Sup. Sembrada (Ha)	Porcentaje de Contribución
Buenaventura	2,710	24.82 %
Janos	1,683	15.42 %
Galeana	1,655	15.16 %
Ascensión	1,457	13.35 %
Ahumada	1,390	12.73 %
López	394	3.61 %
Allende	367	3.36 %
Nuevo Casas Grandes	209	1.91 %
Saucillo	208	1.91 %
Casas Grandes	146	1.34 %
La Cruz	85	0.78 %
Basco	84	0.77 %

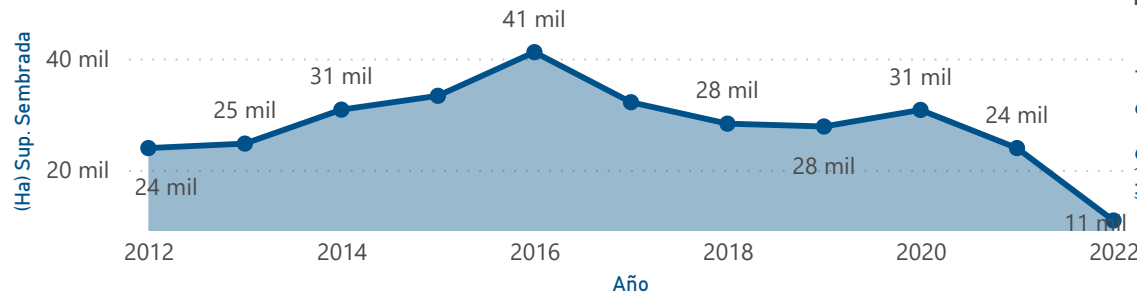
**10,917**  
Superficie Sembrada (Ha)



Superficie Sembrada por Región



Superficie Sembrada por Año



Superficie Sembrada por Variedad y Modalidad



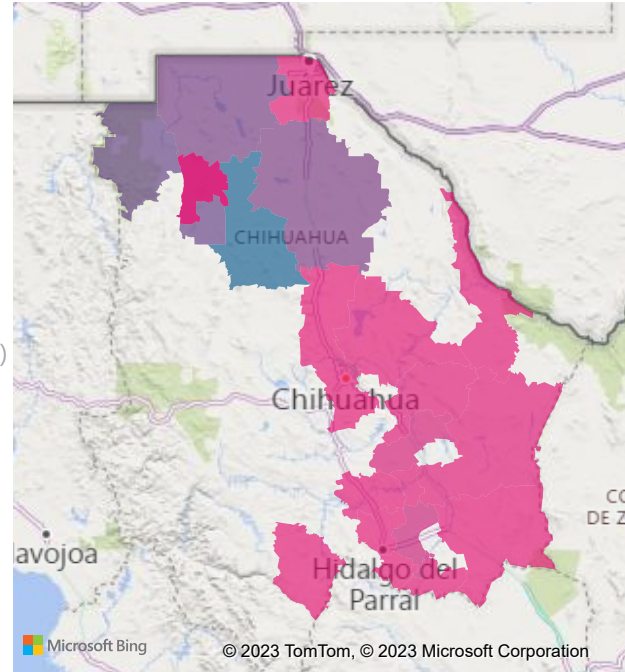
Fuente: Elaboración de la SDR con datos del Servicio de Información Agroalimentaria y Pesquera, [www.siap.gob.mx](http://www.siap.gob.mx)

# Superficie Cosechada

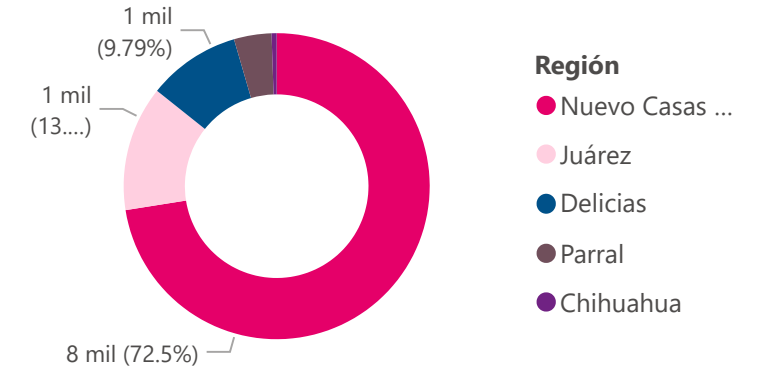
Año: 2022 | Cultivo: Chile verde | Variedad: Todas | Región: Todas | Municipio: Todas | Ciclo: Todas | Régimen Hídrico: Todas

Municipio	(Ha) Sup. Cosechada	Porcentaje de Contribución
Buenaventura	2,710	25.70 %
Janos	1,683	15.96 %
Galeana	1,655	15.70 %
Ascensión	1,457	13.82 %
Ahumada	1,390	13.18 %
Allende	367	3.48 %
López	331	3.14 %
Nuevo Casas Grandes	209	1.98 %
Saucillo	208	1.97 %
Casas Grandes	146	1.38 %
La Cruz	85	0.81 %
Rosales	84	0.80 %

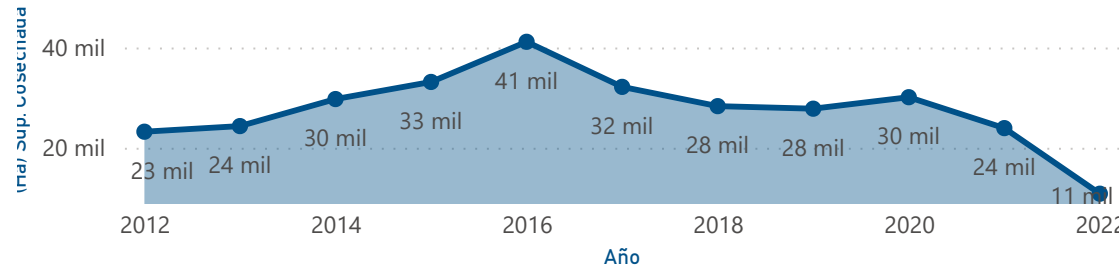
**10,842**  
Superficie Cosechada (Ha)



Superficie Cosechada por Región



Superficie Cosechada por Año



Superficie Cosechada por Variedad y Modalidad



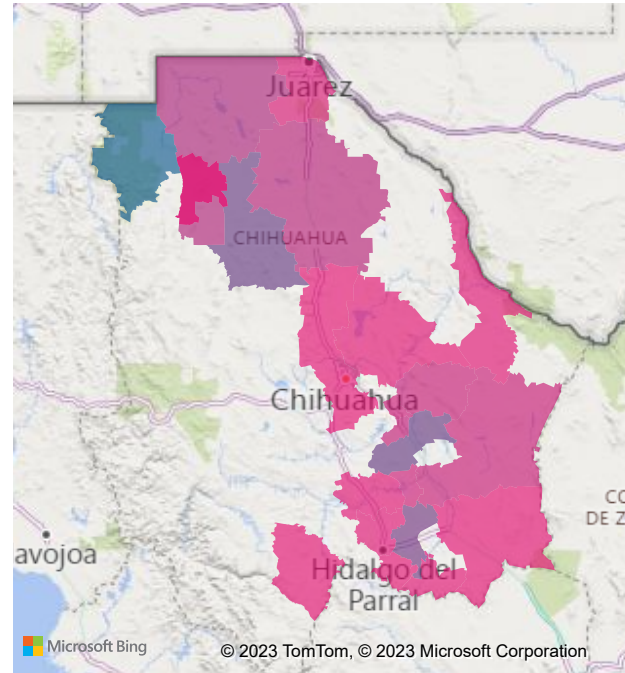
Fuente: Elaboración de la SDR con datos del Servicio de Información Agroalimentaria y Pesquera, [www.siap.gob.mx](http://www.siap.gob.mx)



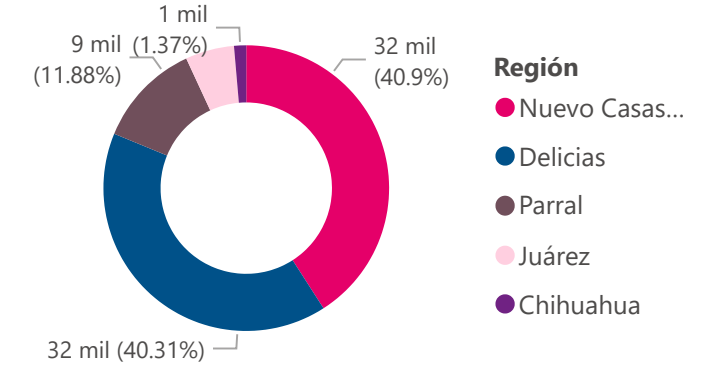
Año: 2022 | Cultivo: Chile verde | Variedad: Todas | Región: Todas | Municipio: Todas | Ciclo: Todas | Régimen Hídrico: Todas

Municipio	Producción (Ton)	%Produccion
Janos	14,049	19.49 %
Saucillo	8,403	11.66 %
Buenaventura	8,360	11.60 %
Allende	7,687	10.67 %
López	6,278	8.71 %
Ascensión	3,973	5.51 %
Galeana	3,730	5.18 %
La Cruz	3,400	4.72 %
Ahumada	3,229	4.48 %
Rosales	2,520	3.50 %
Delicias	2,490	3.45 %
Julimes	2,140	2.97 %
Camargo	2,105	2.92 %

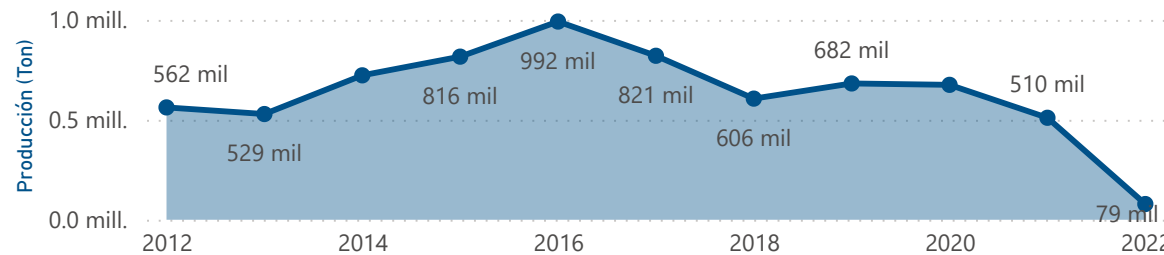
**78,655**  
Producción (Ton)



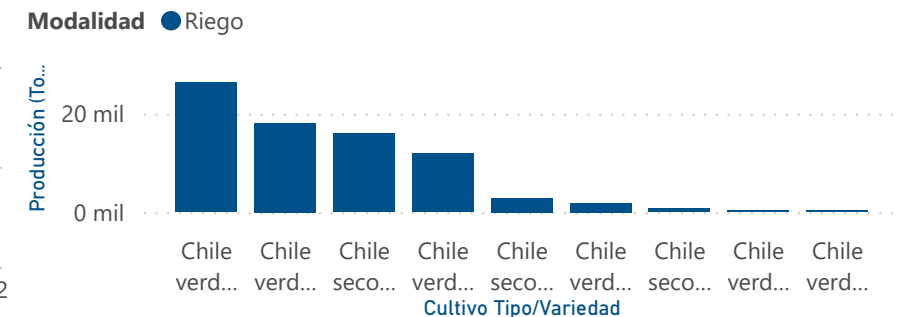
Producción (Ton) por Región



Producción (Ton) por Año



Producción (Ton) por Variedad y Modalidad



Fuente: Elaboración de la SDR con datos del Servicio de Información Agroalimentaria y Pesquera, [www.siap.gob.mx](http://www.siap.gob.mx)

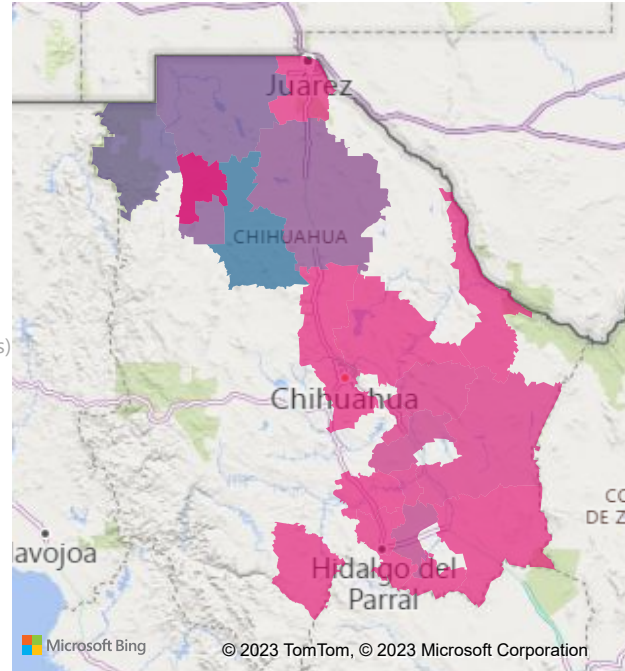


# Valor de la Producción Agrícola

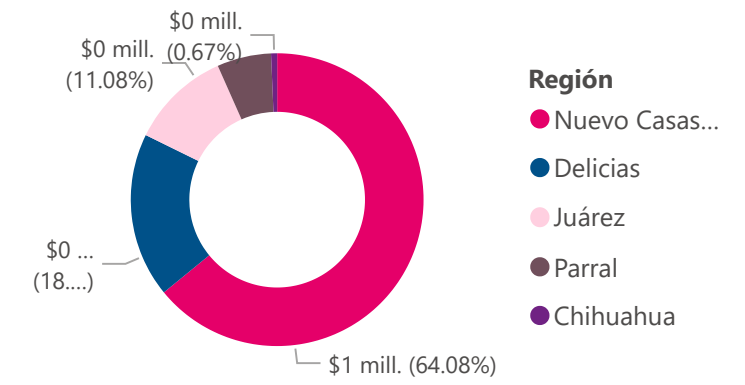
Año: 2022 | Cultivo: Chile verde | Variedad: Todas | Región: Todas | Municipio: Todas | Ciclo: Todas | Régimen Hídrico: Todas

Municipio	Valor Económico (Miles de Pesos)	Porcentaje de Contribución
Buenaventura	\$427,620	22.67 %
Janos	\$288,013	15.27 %
Ascensión	\$256,115	13.58 %
Galeana	\$235,275	12.47 %
Ahumada	\$210,269	11.15 %
Allende	\$98,418	5.22 %
López	\$81,712	4.33 %
Saucillo	\$66,136	3.51 %
Nuevo Casas Grandes	\$41,648	2.21 %
Rosales	\$34,654	1.84 %
Delicias	\$34,512	1.83 %
Julimes	\$29,798	1.58 %

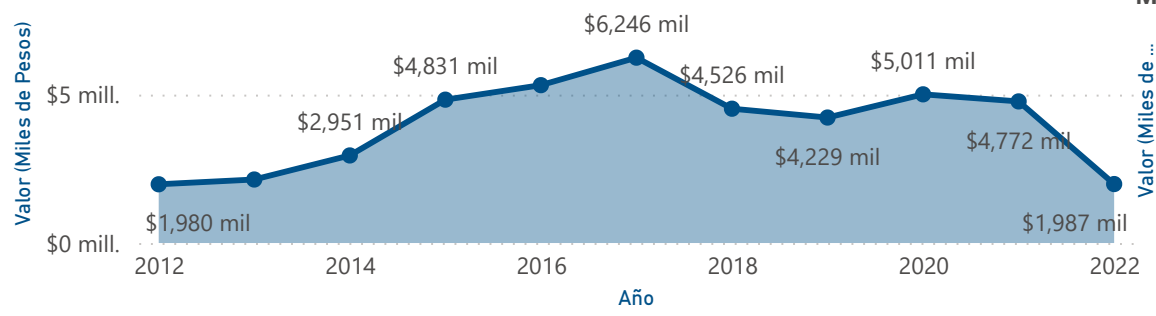
**\$1,987,317**  
Valor de la Producción (Miles de Pesos)



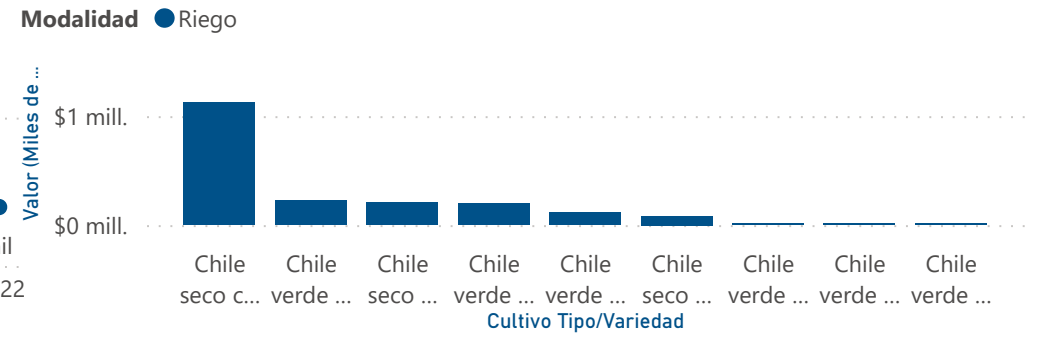
Valor (Miles de Pesos) por Región



Valor (Miles de Pesos) por Año



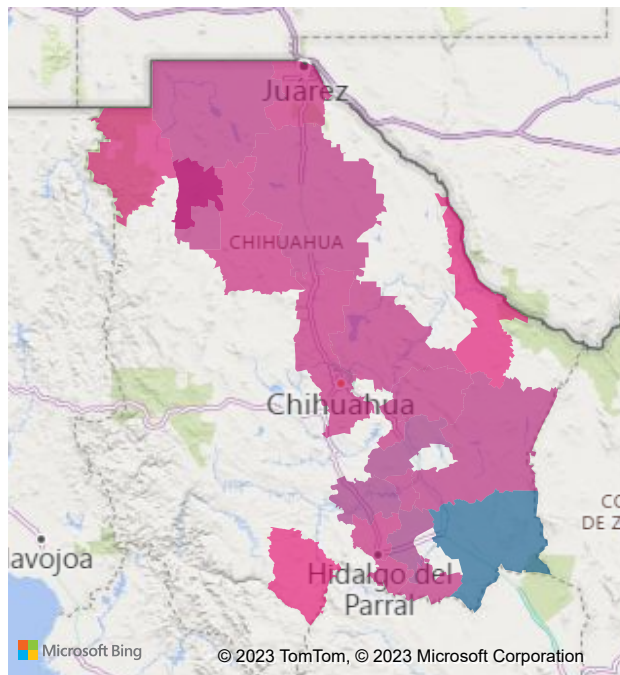
Valor (Miles de Pesos) Variedad y Modalidad



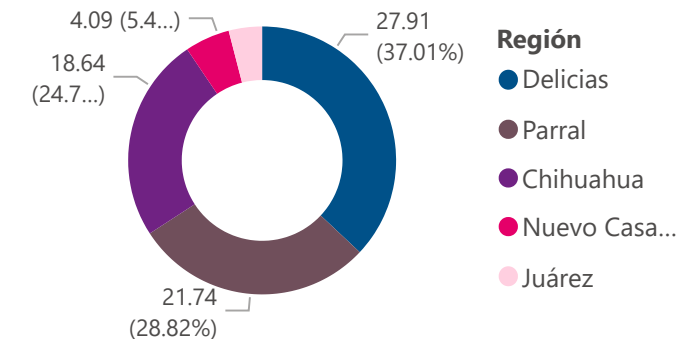
Fuente: Elaboración de la SDR con datos del Servicio de Información Agroalimentaria y Pesquera, [www.siap.gob.mx](http://www.siap.gob.mx)

Año: 2022 | Cultivo: Chile verde | Variedad: Todas | Región: Todas | Municipio: Todas | Ciclo: Todas | Régimen Hídrico: Todas

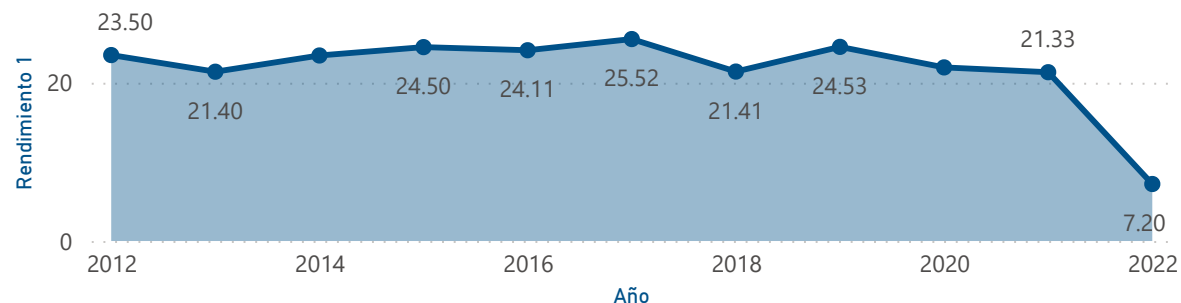
Municipio	Rendimiento
Jiménez	90.00
Saucillo	40.40
La Cruz	40.00
Valle de Zaragoza	40.00
San Francisco de Conchos	32.46
Camargo	32.38
Julimes	30.57
Delicias	30.00
Meoqui	30.00
Rosales	30.00
Chihuahua	28.00
Hidalgo del Parral	28.00
Matamoros	28.00



### Rendimiento por Región



### Rendimiento por Año



### Rendimiento Variedad y Modalidad

